

## Wybór miejsca ostatecznego spoczynku

Bez względu na to, czy wolisz tradycyjny pochówek szczątków doczesnych w grobie czy w kolumbarium, katolickie cmentarze oferują różnorodne możliwości pochówku skremowanych szczątków doczesnych.

■ **Groby kremacyjne** – Miejsca pochówku w ziemi dostosowane rozmiarem do skremowanych prochów. W celu ochrony prochów poddanych kremacji, składanych w ziemi, może być wymagane użycie zewnętrzny pojemnika. Pojemnik taki powinien być zatwierdzony do użytku w tym szczególnym celu. Jeżeli spopielone szczątki znajdują się w urnie przeznaczonej i zatwierdzonej do pochówku, wierzchni pojemnik nie jest wymagany.

■ **Nisze urnowe** – Miejsca znajdujące się nad powierzchnią ziemi przeznaczone na pojedynczy lub podwójny pochówek. (Największy rozmiar urny to 10 x 10 x 10.)

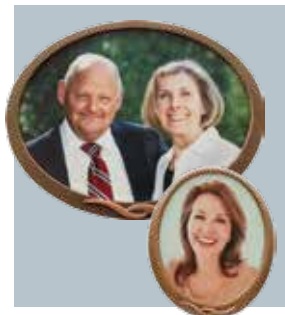
■ **Nisze urnowe z oszklonymi ściankami frontowymi** – Miejsca pochówku znajdujące się nad powierzchnią ziemi z oszkloną ścianką frontową, pozwalają widzieć urnę umieszczoną wewnątrz niszy. (Prosimy skontaktować się z cmentarzem w celu uzyskania informacji na temat wymaganych wymiarów.)

■ **Miejsce wielokrotnego pochówku** – Jeżeli będzie wystarczająco miejsca w grobie lub w krypcie, w których dokonano uprzedniego pochówku i jeśli zostanie dostarczony odpowiedni dokument, grób lub krypta mogą zostać użyte w celu wielokrotnego pochówku skremowanych szczątków. Wymagane jest w tym celu posiadanie DWÓCH pozwoleń często wydanych przez tę samą osobę. Pierwsze z nich należy uzyskać od nabywcy grobu czy krypty lub od żyjącego spadkobiercy właściciela grobu lub krypty. Drugie pozwolenie musi zostać wydane przez najbliższego krewnego osoby zmarłej (krewnego z pierwszej linii pokrewieństwa), w którego grobie lub krypcie ma nastąpić wielokrotny pochówek.

**W przypadku miejsca wielokrotnego pochówku, jakim jest pełnowymiarowy grób, obowiązują takie same wymagania dotyczące wymiarów urn jak w grobach kremacyjnych.**

**Wielokrotny pochówek w krypcie jest możliwy jedynie wówczas, gdy stosowane są najmniejsze z dostępnych urn lub urna wielokrotnego pochówku.**

**Aby uzyskać więcej informacji na temat dostępnych możliwości wyboru miejsca pochówku, prosimy odwiedzić stronę: [www.CatholicCemeteriesChicago.org/Cremation](http://www.CatholicCemeteriesChicago.org/Cremation) lub skontaktować się z biurem wybranego cmentarza.**



U góry: Możliwy jest pochówek skremowanych prochów nad powierzchnią ziemi w niszach, w których można umieszczać portrety zmarłych.

W środku: Nisze nad powierzchnią ziemi na Cmentarzu św. Kazimierza.

U dołu: Nisze z oszkloną ścianką frontową w kolumbarium Cmentarza Zmartwychwstania.

## ARCHDIOCESE OF CHICAGO CATHOLIC CEMETERIES

1400 S. Wolf Road, Hillside, IL 60162  
708-449-6100  
[www.CatholicCemeteriesChicago.org](http://www.CatholicCemeteriesChicago.org)

## Cmentarze katolickie a kremacja zwłok

Obrzędy katolickiego pogrzebu są podzielone na kilka etapów: czuwanie modlitewne w intencji zmarłego lub nawiedzenie zwłok, liturgia żałobna i obrządek pochówku. Po zakończeniu czuwania modlitewnego i liturgii żałobnej następuje grzebanie skremowanych prochów zmarłego, które jest wyjątkowym doświadczeniem. Wymaga ono wcześniejszego zaplanowania i koordynacji działań z cmentarzami katolickimi.

Licencjonowany doradca pogrzebowy może Państwu pomóc i zająć się większością, jeśli nie wszystkimi szczegółami związanymi z planowaniem pochówku skremowanych szczątków zmarłego. *Zachęcamy rodziny do odbycia konsultacji z doradcami pogrzebowymi na temat oferowanych przez nich usług.*

Choć współpraca z doradcą pogrzebowym nie jest wymagana, to korzystanie z jego usług ułatwia rodzinie zorganizowanie ceremonii na cmentarzu.

Aby skontaktować się z biurem wybranego cmentarza prosimy zadzwonić do Katolickich Cmentarzy pod numer: 708-449-6100 lub odwiedzić stronę internetową: [www.CatholicCemeteriesChicago.org/Cemeteries](http://www.CatholicCemeteriesChicago.org/Cemeteries).

Oto niektóre, choć nie wszystkie, kwestie, jakimi będzie musiała zająć się Twoja rodzina w związku z pochówkiem zmarłego lub złożeniem w grobie jego skremowanych szczątków.

- Wybór daty i godziny złożenia prochów.
- Poinformowanie członków rodziny i przyjaciół o miejscu i czasie ceremonii pogrzebowej.
- Umieszczenie nekrologu w lokalnej prasie.
- Zaplanowanie Mszy św. pogrzebowej w kościele.
- Zaplanowanie poczęstunku dla rodziny i przyjaciół po pochówku i uroczystościach pogrzebowych.
- Skompletowanie koniecznej dokumentacji i dostarczenie jej na cmentarz (certyfikat kremacji, pozwolenie na pochówek, inne potrzebne pozwolenia).

## ARCHDIOCESE OF CHICAGO CATHOLIC CEMETERIES

# KATOLICY A KREMACJA ZWŁOK

## PLANOWANIE CEREMONII ZŁOŻENIA SKREMOWANYCH PROCHÓW ZMARŁEGO



## Proces dokonywania wyboru...

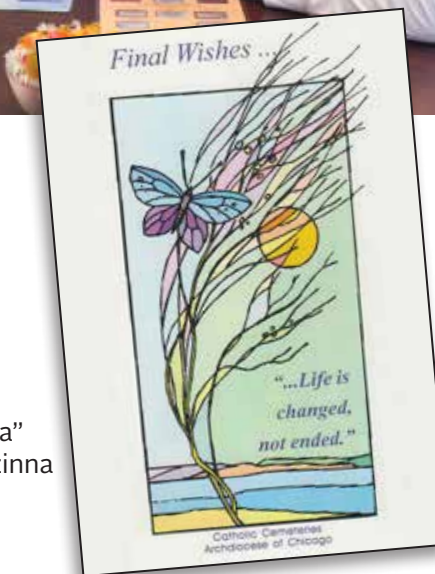
Dokonanie wyboru miejsca ostatecznego spoczynku zazwyczaj zajmuje godzinę czasu.

Choć nie jest to wymagane, zalecamy uprzednie skontaktowanie się z biurem cmentarza, aby jego pracownicy byli przygotowani na Państwa przybycie.

Doświadczony pracownik przeprowadzi Cię przez proces dokonywania wyboru miejsca ostatecznego spoczynku.



„Ostatnia wola”  
broszura rodzinna



[www.CatholicCemeteriesChicago.org/FamilyRecordBook](http://www.CatholicCemeteriesChicago.org/FamilyRecordBook)



## Wyznaczenie terminu ceremonii złożenia skremowanych prochów

W celu wyznaczenia terminu ceremonii prosimy o skontaktowanie się **przynajmniej na trzy dni robocze przed planowaną datą pochówku** i przekazanie poniższych informacji:

- Imię i nazwisko zmarłego.
- Związek zmarłego z właścicielem działki cmentarnej.
- Data urodzenia i data zgonu zmarłego.
- Data i godzina ceremonii pochówku.
- Miejsce ostatecznego spoczynku.
- Wybór ceremonii **przy grobie** lub **w kaplicy**.
- Rodzaj i wymiar urny lub pojemnika na spopielone szczątki.
- Imię, nazwisko i numer telefonu osoby zgłaszającej pochówek.
- Nazwa i numer telefonu domu pogrzebowego lub krematorium.

### www.CatholicCemeteriesChicago.org/PlanningGuide

Dla Państwa wygody, na naszej stronie internetowej, dostępny jest poradnik planowania pochówku ze wszystkimi informacjami, których od Państwa potrzebujemy. Bardzo zachęcamy do wypełnienia go przed zatelefonowaniem w sprawie wyznaczenia daty ceremonii pochówku.

### Cmentarze Katolickie w Internecie

Aby uzyskać kompletną listę miejsc, w których znajdują się cmentarze katolickie, a także przewodnik planowania usług kremacji i inne materiały pomocne w planowaniu pogrzebu, prosimy odwiedzić stronę:

[www.CatholicCemeteriesChicago.org](http://www.CatholicCemeteriesChicago.org)



## Dzień ceremonii

Osoba odpowiedzialna za planowanie ceremonii powinna przybyć na cmentarz od 20 do 30 minut przed rozpoczęciem ceremonii. Prosimy o zapoznanie się z poniższą listą, będącą źródłem informacji, co będzie od Państwa wymagane w dniu ceremonii pogrzebowej.

- Skremowane szczątki
- Pisemne pozwolenie na pochówek
- Kopia upoważnienia dokonania kremacji (Cremation Authorization) / Zaprzysiężone oświadczenie (affidavit) z krematorium
- Uregulowanie pozostałych opłat

Należy wyznaczyć osobę odpowiedzialną za niesienie szczątków do miejsca ostatecznego ich złożenia.

Prosimy, aby rodzina i przyjaciele spotkali się w biurze cmentarza. Kiedy wszyscy będą na miejscu zostaną skierowani do grobu lub do kaplicy na ceremonię pochówku.

Jeżeli zdecydowali się Państwo się na pochówek skremowanych szczątków bez doradcy pogrzebowego, to pracownicy cmentarza pokierują przebiegiem pochówku.



## Gdzie zorganizować ceremonię pogrzebową?

### W kaplicy lub przy grobie

Ceremonia pogrzebowa może odbyć się w kaplicy pochówku lub przy grobie.

#### Ceremonia w kaplicy

Ceremonie pogrzebowe w kaplicy odbywają się w naszych kaplicach pochówku. Zapewniają one ochronę przed niekorzystnymi warunkami atmosferycznymi podczas ceremonii.

Jeśli zdecydują się Państwo, by ceremonia pogrzebowa odbyła się w naszej kaplicy pochówku, prosimy o wybranie opcji „ceremonia w kaplicy” (Chapel service).

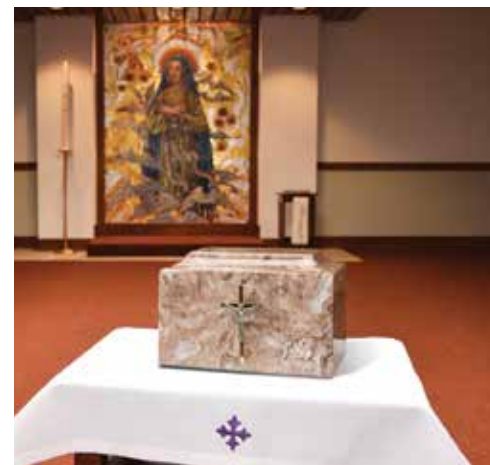
Prosimy pamiętać, że kaplice pochówku są przeznaczone jedynie do przeprowadzania ostatniej części ceremonii pogrzebowych, a nie do nabożeństw żałobnych. Kaplice te dysponują ograniczoną liczbą miejsc siedzących.

#### Ceremonia przy grobie

Posługa pochówku przy grobie odbywa się na miejscu pochówku lub w miejscu złożenia prochów.

Jeżeli zdecydują się Państwo na wariant pochówku na zewnątrz, przy grobie, prosimy o wybranie opcji „pochówek przy grobie” (Graveside service).

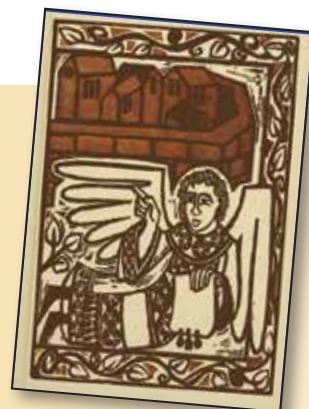
Jeżeli wybiorą Państwo pochówek w ziemi, może być wymagany zatwierdzony pojemnik zewnętrzny.



## Modlitwy podczas ceremonii pogrzebowej

Ostatnim elementem chrześcijańskiego obrządku pogrzebowego jest złożenie skremowanych zwłok w miejscu ostatecznego spoczynku. Modlitwy towarzyszące pożegnaniu zmarłego są wyrazem wspólnoty istniejącej pomiędzy Kościołem na ziemi i Kościołem w niebie, czyli tymi, którzy nie potrzebują już więcej wiary, ale mogą oglądać Boga twarzą w twarz.

**Aby pomóc w planowaniu modlitewnego nabożeństwa pochówku zamieściliśmy na naszej stronie internetowej przykładowe modlitwy i czytania z Pisma Świętego. W celu zapoznania się z nimi prosimy odwiedzić stronę: [www.CatholicCemeteriesChicago.org/RiteofCommittal](http://www.CatholicCemeteriesChicago.org/RiteofCommittal).**



## Pewne kwestie pod rozważenie

**Cmentarze katolickie nie oferują tych samych usług, co tradycyjne domy pogrzebowe.** Nasze kaplice pochówku są przeznaczone wyłącznie do przeprowadzenia ceremonii pogrzebowej. Jeżeli pragną Państwo skorzystać z usługi tradycyjnego domu pogrzebowego, prosimy o skontaktowanie się z lokalnym doradcą pogrzebowym.

Ceremonia pogrzebowa na cmentarzach katolickich trwa w normalnych okolicznościach od 15 do 20 minut. Jeżeli pragną Państwo, aby została odprawiona Msza św. i odbyło się nabożeństwo żałobne, prosimy o skontaktowanie się ze swoją parafią lub z wybranym domem pogrzebowym.

Podczas ceremonii pogrzebowej mającej miejsce przy grobie zmarłego nie jest dozwolone korzystanie z namiotów i krzeseł.

Ponieważ pojemniki zewnętrzne, nisze i krypty różnią się gabarytami, dlatego wymagane jest, aby przed pogrzebem podać dokładne wymiary urny lub pojemnika zawierającego spopielone szczątki. Każda urna o wymiarach nieregularnych lub w kształcie sześcianu powinna być mierzona w swojej największej wysokości, długości i szerokości. **W razie wątpliwości, czy urna zmieści się do naszej niszy lub do pojemnika zewnętrznego, powinna być ona dostarczona do biura cmentarza, aby nasi pracownicy sprawdzili jej wymiary. Odbywa się to bez pobierania dodatkowych opłat.**

**Soboty są w których odbywa się najwięcej pogrzebów dniami, włączając w to ceremonie pochówku.** Opłaty związane z pochówkiem w soboty są nieznacznie wyższe niż w ciągu tygodnia. Zachęcamy do zaplanowania ceremonii w godzinach pomiędzy 9:15 a 10:45 rano, aby pracownicy cmentarza mieli możliwość udzielenia jak najlepszej usługi zgodnej z Państwa potrzebami. Za pogrzeby odbywające się po godz. 13 pobierane są dodatkowe opłaty.

**Wśród pracowników naszych cmentarzy nie ma księży.** Udostępniamy listę księży lub diakonów, do których mogą Państwo zwrócić się z prośbą o przewodniczenie ceremonii pochówku na cmentarzu. Rodziny zmarłych zazwyczaj proponują księżom gratyfikację.

**Rodziny same mogą poprowadzić ceremonię pochówku.** Przewodnik modlitewny pomocny w poprowadzeniu tej usługi jest dostępny na naszej stronie internetowej i na cmentarzach, na życzenie rodziny. Państwa parafia może pomóc Państwu w przygotowaniu szczególnego doświadczenia katolickiej ceremonii pogrzebowej.